









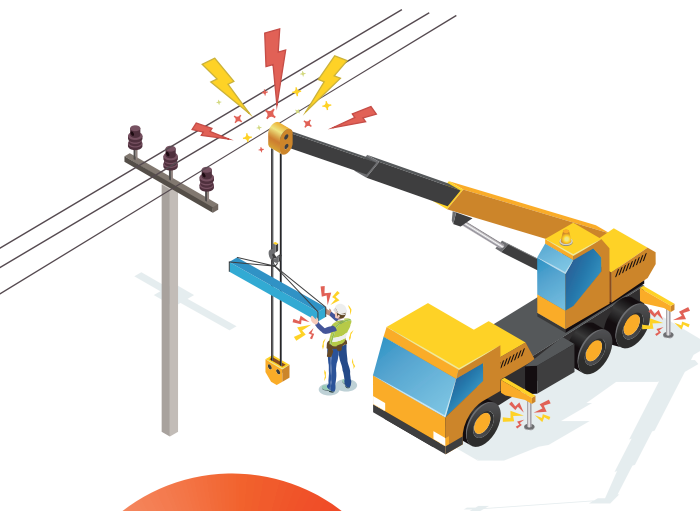
## Consecuencias del accidente eléctrico

### Lesiones en las personas:

-  Muerte del accidentado.
-  Quemaduras graves e incluso amputaciones.
-  Caídas o golpes como consecuencia del choque o arco eléctrico.
-  Incendios y explosiones.

### Daños en maquinaria y en el medio ambiente:

-  Incendios.
-  Destrucción neumáticos.
-  Rotura de cables de la línea.
-  Interrupción del servicio de la línea.



## En caso de accidente

### El conductor

- Permanecerá en la cabina y maniobrá haciendo que cese el contacto.
- Alejará el vehículo del lugar haciendo que nadie se acerque a los neumáticos que permanezcan hinchados si la línea es de alta tensión.
- Si no es posible cesar el contacto ni mover el vehículo, permanecerá en la cabina indicando a todas las personas que se alejen del lugar, hasta que le confirmen que la línea ha sido desconectada.
- Si el vehículo se ha incendiado y se ve forzado a abandonarlo podrá hacerlo:

Comprobando que no existen cables de la línea caídos en el suelo o sobre el vehículo, en cuyo caso lo abandonará por el lado contrario.

Descenderá de un salto, de forma que no toque el vehículo y el suelo a un tiempo. Procurará caer con los pies juntos y se alejará dando pasos cortos, sorteando sin tocar los objetos que se encuentren en la zona.

### Las personas presentes

- Se alejarán del lugar no intentando socorrer de inmediato a los accidentados si los hubiera, hasta que le confirmen que la línea ha sido desconectada.
- Si el contacto con la línea persiste o se ha roto algún cable, avisarán a la compañía distribuidora para que desconecte la línea.
- Si hay accidentados solicitarán ayuda médica y ambulancia.

## Líneas eléctricas aéreas

Riesgo eléctrico en movimiento de vehículos, maquinaria y/o medios mecánicos



e-distribución

[www.edistribucion.com/es/contacto](http://www.edistribucion.com/es/contacto)

## Acciones preventivas

- 1 Reconocer la zona antes del inicio de los trabajos detectando la presencia de líneas eléctricas aéreas próximas.
- 2 Extremar la vigilancia para evitar aproximarse a las instalaciones eléctricas.
- 3 Evitar que elementos extremos de las máquinas, útiles u otros equipos, se aproximen a líneas eléctricas a menos de la distancia de seguridad.
- 4 Atención al manejo de andamios, escaleras, tubos de riego y otros elementos metálicos. Considerar el flujo de agua como conductor.
- 5 Si no es posible garantizar las distancias de seguridad, ni colocar obstáculos físicos que impidan la proximidad a la instalación a distancias inferiores, contactar con la compañía distribuidora.
- 6 Señalar rutas seguras cuando los vehículos deban circular de forma frecuente en la proximidad de una línea eléctrica aérea.

### Trabajos con útiles en presencia de líneas aéreas

Garantizar que durante el manejo de equipos de trabajo o materiales metálicos, escaleras, pértigas, andamios, tubos, herramientas, etc., se mantiene la distancia de seguridad con las líneas eléctricas aéreas, delimitando su radio de acción y controlando que la distancia no se reduzca.

Si es necesario transportar tubos o elementos no aislados en las proximidades de una línea eléctrica aérea, hacerlo en posición horizontal.

Los lugares de almacenamiento de material nunca se situarán bajo las líneas eléctricas aéreas.

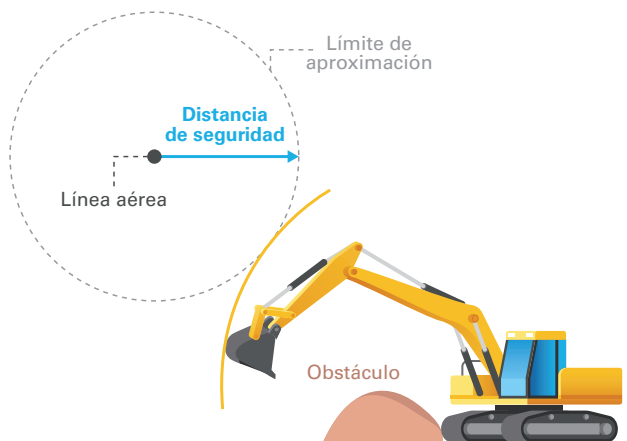
## Distancias de Seguridad

La distancia a la que se puede sufrir una descarga eléctrica depende de la tensión de la línea y de las condiciones atmosféricas, ¡NO es necesario tocar los cables para que haya descarga eléctrica!

A mayor tensión, mayor es la distancia a la que se puede producir una descarga eléctrica.

Tensión de la línea	Distancia de seguridad
Menos de 66 kV	3 m
Más de 66 kV	5 m
Más de 220 kV	7 m

Se deberá delimitar o restringir los movimientos y/o desplazamientos de las máquinas, de manera que no invadan las distancias de seguridad en las situaciones más desfavorables.



Ejemplo de medidas preventivas en trabajos con máquinas en proximidad de líneas aéreas

## ¿Cómo obtener información?

Antes de empezar a trabajar en la proximidad de líneas eléctricas, ponerse en contacto con la compañía distribuidora para que le facilite toda la información necesaria sobre la red eléctrica, y evitar accidentes eléctricos.

- Si la actividad es en un núcleo urbano, antes de empezar, dirigirse al ayuntamiento para que posibilite datos de la red eléctrica.
- Si la actividad es fuera de un núcleo urbano, pueden encontrarse rótulos identificativos en el apoyo o desplazándose hasta el centro de transformación más cercano donde se encontrará un cartel con los datos de la compañía distribuidora propietaria de la línea.

### Ejemplos de rotulación

